

Intercommunalité & Haute-Savoie : Dossier cartographique DGCL-Insee

V. Le Calonnec

19/02/2011



Intercommunalité & Haute-Savoie : Dossier cartographique DGCL - Insee

› **Genèse du dossier**

- **circulaire du Ministre de l'intérieur
NOR IOC B 10 336 27 C du 27/12/2010**
- **contenu défini en commun par la DGCL et l'Insee
(au niveau national)**
- **mise en œuvre par les DR de l'Insee...
... sur demande des préfetures**

Intercommunalité & Haute-Savoie : Dossier cartographique DGCL-Insee

› Contenu du dossier

- des cartes en nombre raisonnable (15)
- des cartes peu "habillées"
(sans les autoroutes, cours d'eau, vallées, ...)
- selon le département,
pertinence discutable de certaines cartes

NB : "accompagnement", compléments possibles

Intercommunalité & Haute-Savoie : Dossier cartographique DGCL-Insee

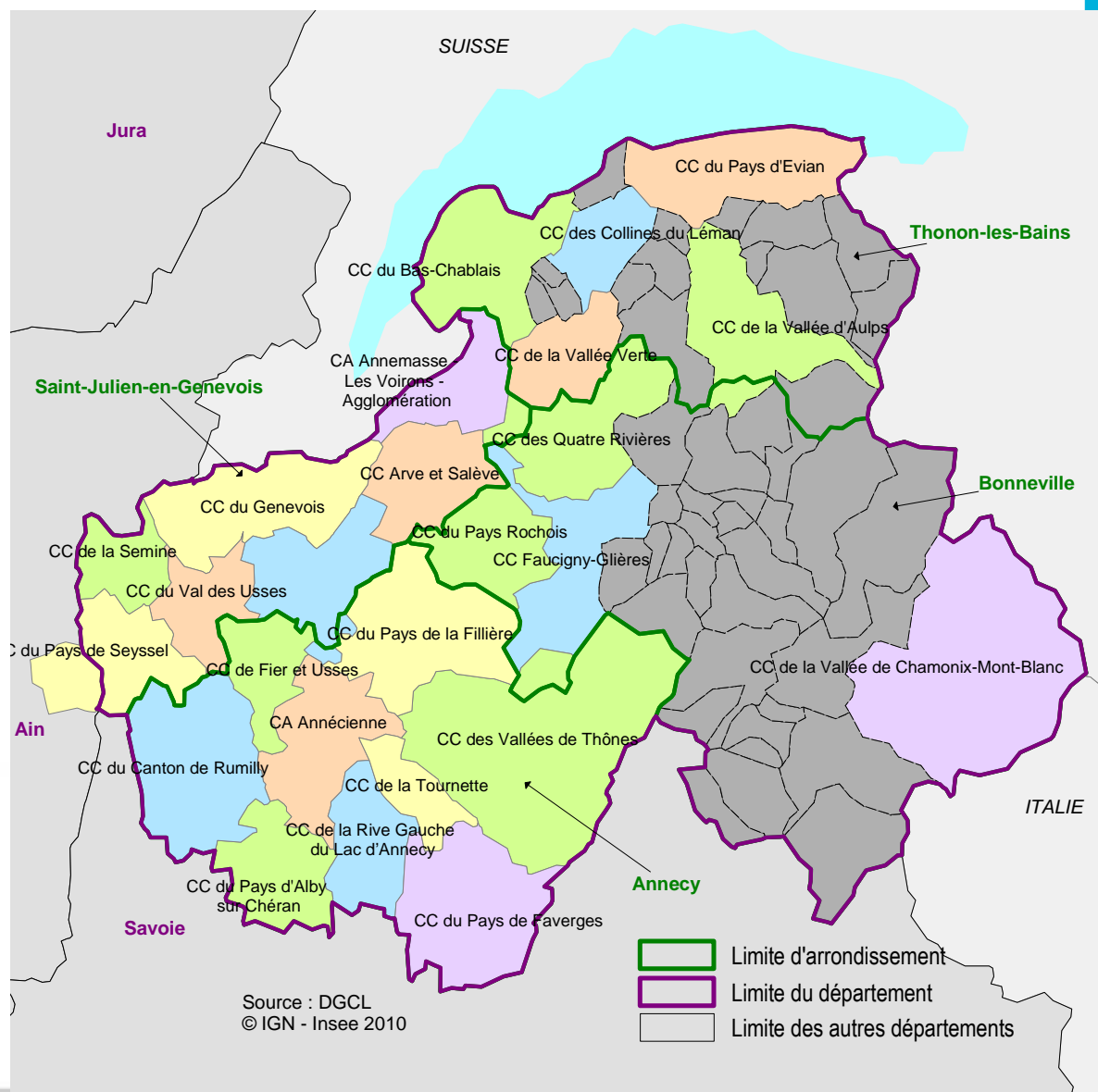
- › **Du bon usage du dossier...**
 - se laisser interpeler par les cartes...
 - ... notamment en regardant les voisins
 - ne pas seulement regarder les cartes de trop "haut" ...
 - ... mais rentrer dans le détail

**Les cartes n'apportent pas la solution du problème...
... mais en soulignent la complexité !**

**Les cartes ne disent pas ce qu'il faut faire...
... mais le cas échéant ce qu'il ne faut pas faire !**

Carte 1 : LES EPCI à fiscalité propre de Haute-Savoie

- › 15 % des communes hors EPCI à fiscalité propre
- › 80% des hauts-savoyards font partie d'une EPCI à fiscalité propre



Répartition des groupements à fiscalité propre au 01/01/2010 selon le nombre de communes

Tableau 1 :
Répartition des groupements à fiscalité propre au 1^{er} janvier 2010 selon le nombre de communes

Nombre de communes	Tous EPCI			Communautés de communes		
	Nombre d'EPCI	Répartition en %		Nombre d'EPCI	Répartition en %	
		Haute-Savoie	France métropolitaine*		Haute-Savoie	France métropolitaine*
20 et plus	0	0,0	16,8	0	0,0	15,2
de 15 à 19	3	12,0	16,1	3	13,0	15,9
de 10 à 14	9	36,0	29,2	7	30,4	30,0
de 5 à 9	11	44,0	30,6	11	47,8	31,7
moins de 5	2	8,0	7,2	2	8,7	7,2
Ensemble	25	100,0	100,0	23	100,0	100,0

Source DGCL-INSEE

* Hors les départements 75, 92, 93 et 94

- › Pas d'EPCI à fiscalité propre comprenant plus de 20 communes (15% des GFP France entière)
- › Les petites structures composées de 5 à 9 communes sont les plus nombreuses

Répartition des groupements à fiscalité propre au 01/01/2010 selon la population

Tableau 2 :
Répartition des groupements à fiscalité propre au 1^{er} janvier 2010 selon la taille démographique

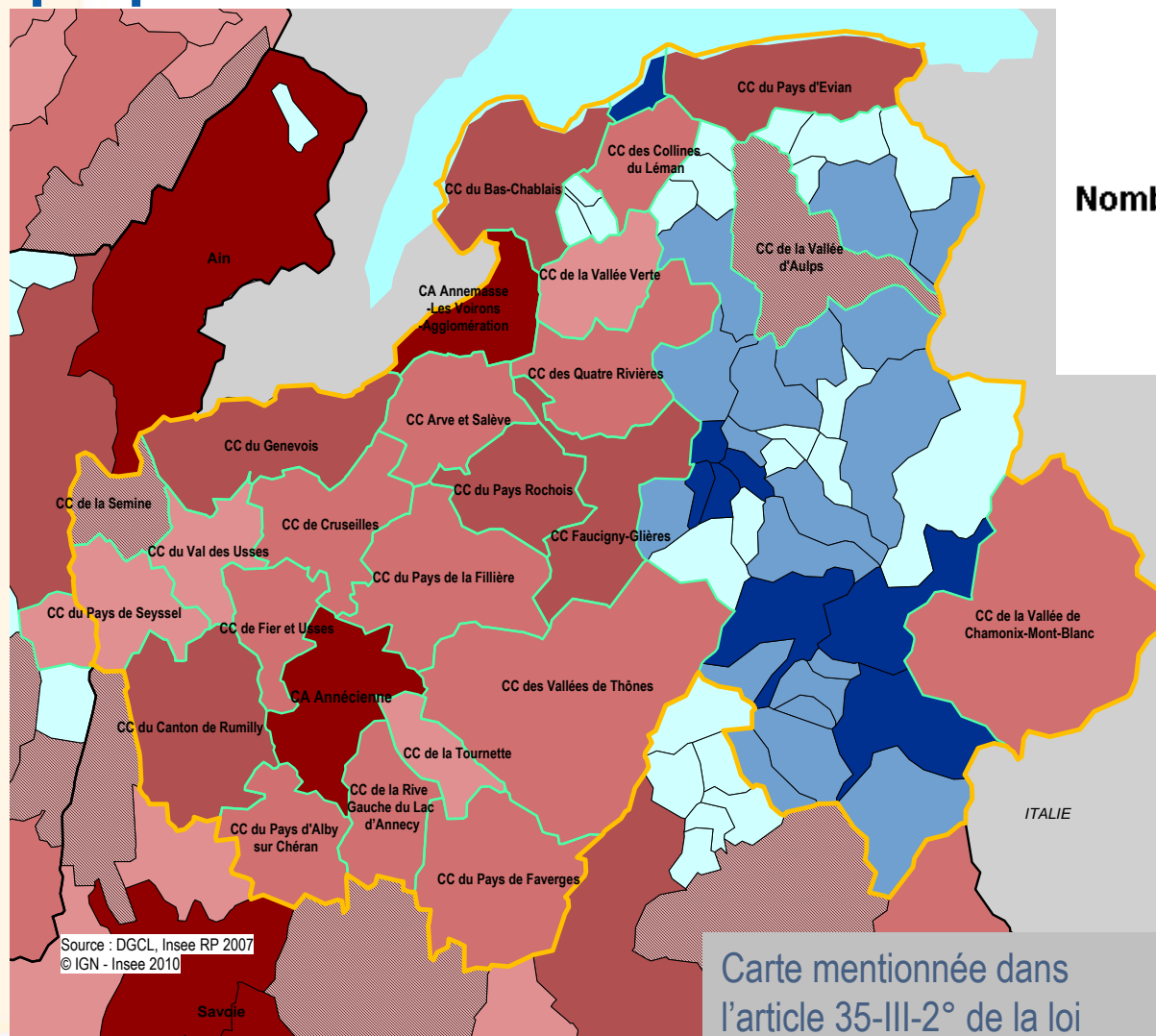
Population des communes	Tous EPCI			Communautés de communes		
	Nombre d'EPCI	Répartition en %		Nombre d'EPCI	Répartition en %	
		Haute-Savoie	France métropolitaine*		Haute-Savoie	France métropolitaine*
50 000 et plus	2	8,0	8,0	0	0,0	1,2
de 20 à 49 999	6	24,0	12,1	6	26,1	13,0
de 10 à 19 999	11	44,0	23,4	11	47,8	25,1
de 5 à 9 999	4	16,0	30,6	4	17,4	32,9
de 2 à 4 999	2	8,0	20,0	2	8,7	21,5
moins de 2 000	0	0,0	5,9	0	0,0	6,3
Ensemble	25	100,0	100,0	23	100,0	100,0

Source DGCL-INSEE

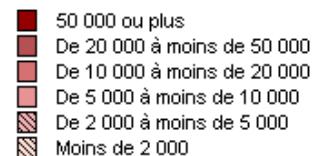
* Hors les départements 75, 92, 93 et 94

- › En revanche, les EPCI à fiscalité propre de Haute-Savoie comptent un nombre d'habitants assez important
- › 24% des GFP entre 20 000 et 50 000 hab. contre 12% en France
- › 44% entre 10 000 et 20 000 contre 23% en France

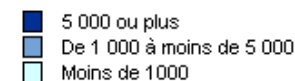
Carte 2 - Taille de population des EPCI à fiscalité propre et des communes isolées



Nombre d'habitants des EPCI

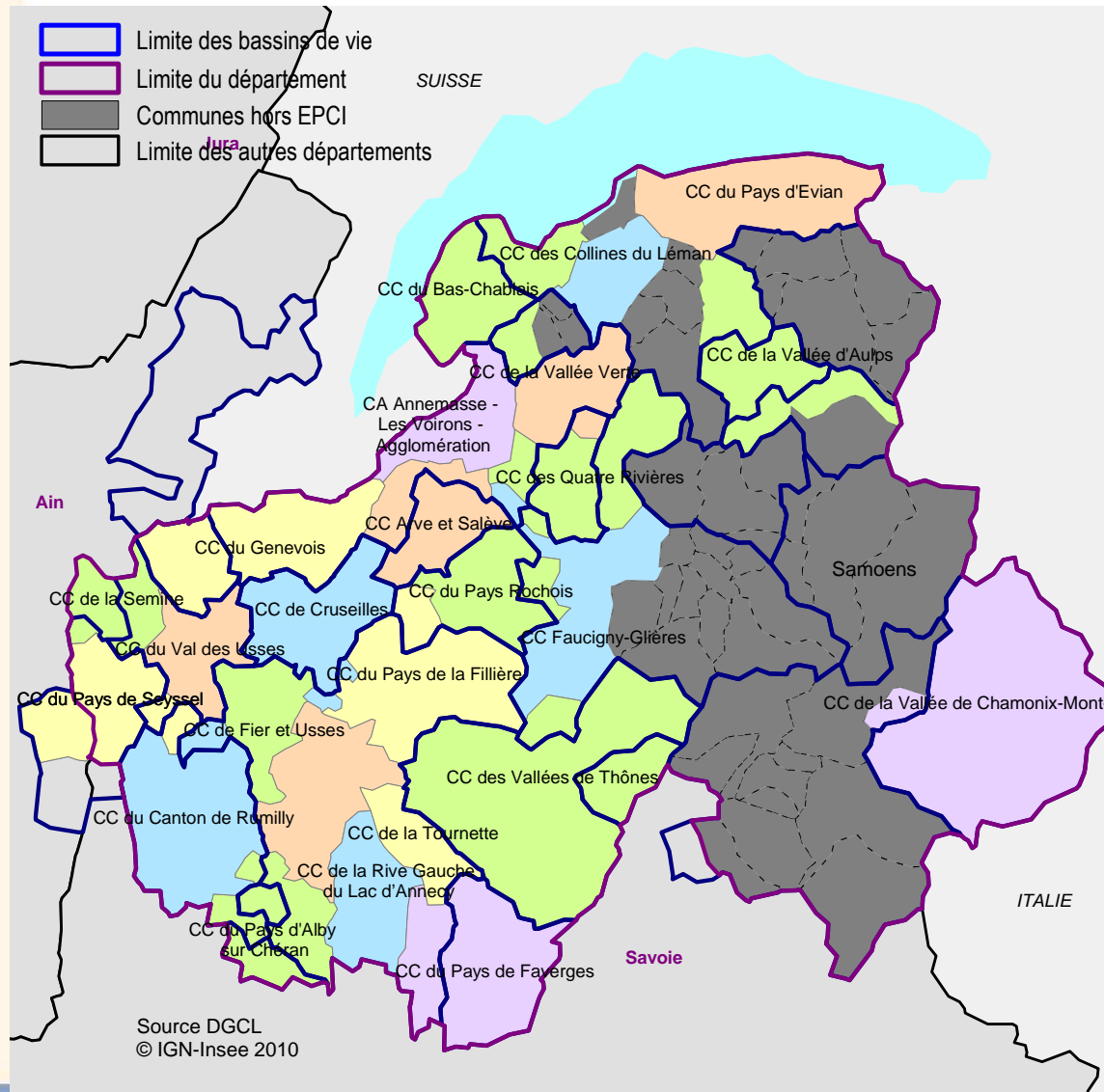


Nombre d'habitants des communes hors EPCI



- › Les deux communautés d'agglomération sont plus peuplées
- › La taille moyenne des CC de Haute-Savoie : 15 000 hab. contre 11 000 en France
- › Thonon, Cluses, Sallanches, Passy sont des communes isolées de plus de 10 000 hab.

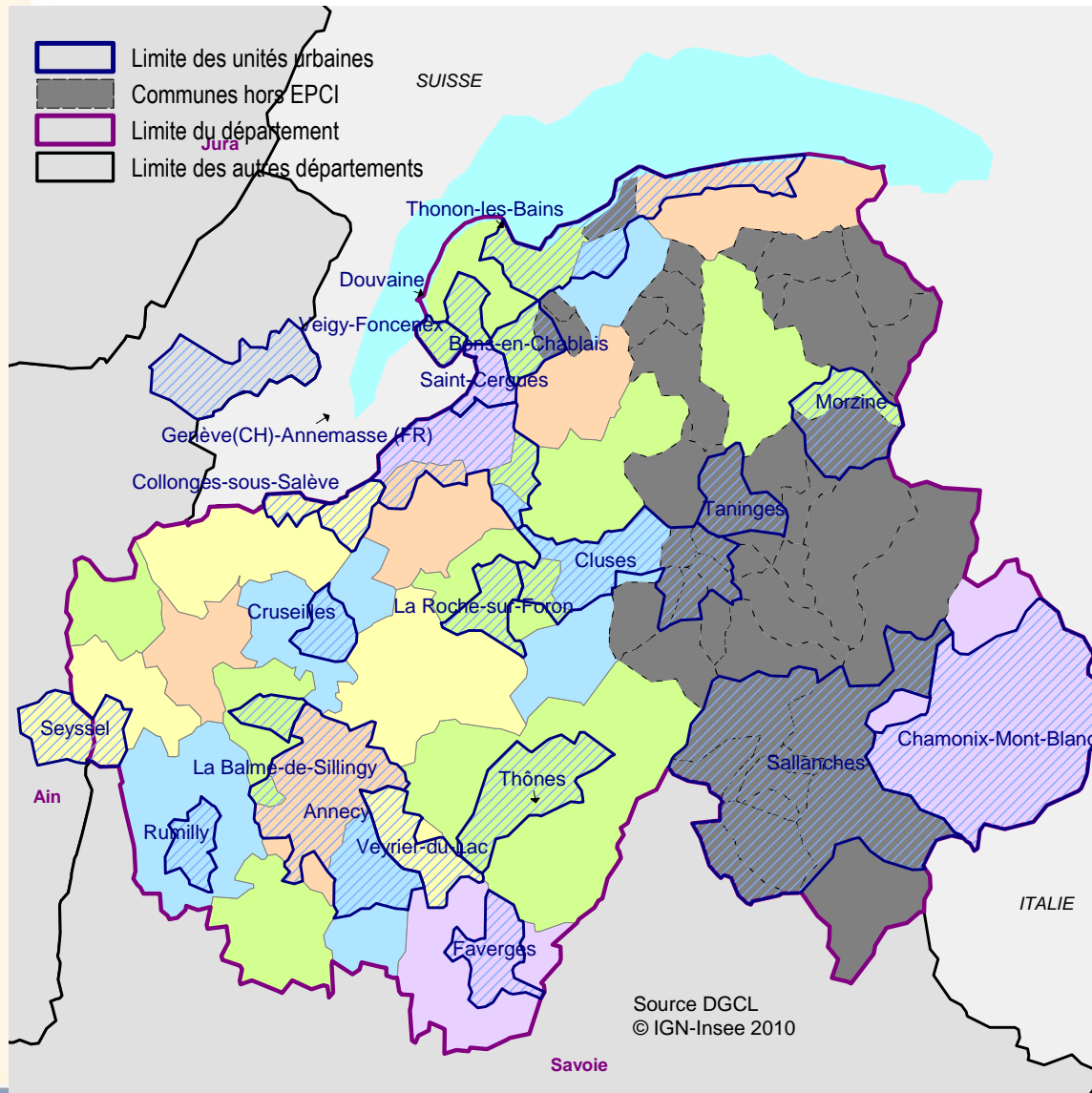
Carte 3 - Contours des bassins de vie



- › Des bassins de vie de taille inégale
- › Autour des grandes agglomérations, leur géographie dépasse de beaucoup les contours des EPCI à fiscalité propre
- › Les bassins de vie plus ruraux sont pour la plupart moins étendus que les EPCI à fiscalité propre

Carte mentionnée dans l'article 35-III-2° de la loi

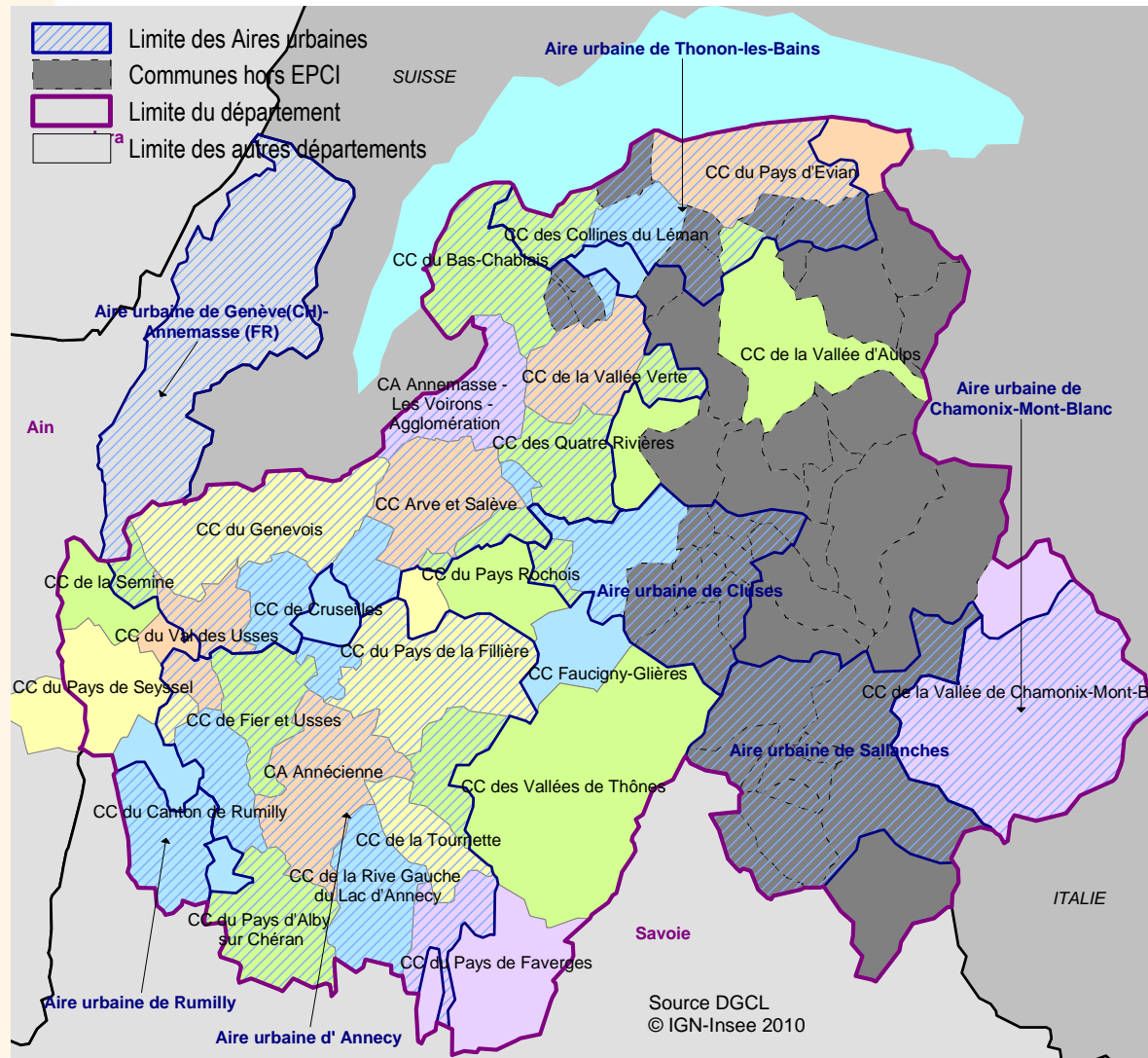
Carte 4 - Contours des Unités urbaines



- › Les grandes unités urbaines sont plus vastes que les EPCI à fiscalité propre (CA Annecy, CA Genève-Annemasse)
- › Les petites unités urbaines composées de quelques communes sont moins étendues que les Communautés de Communes

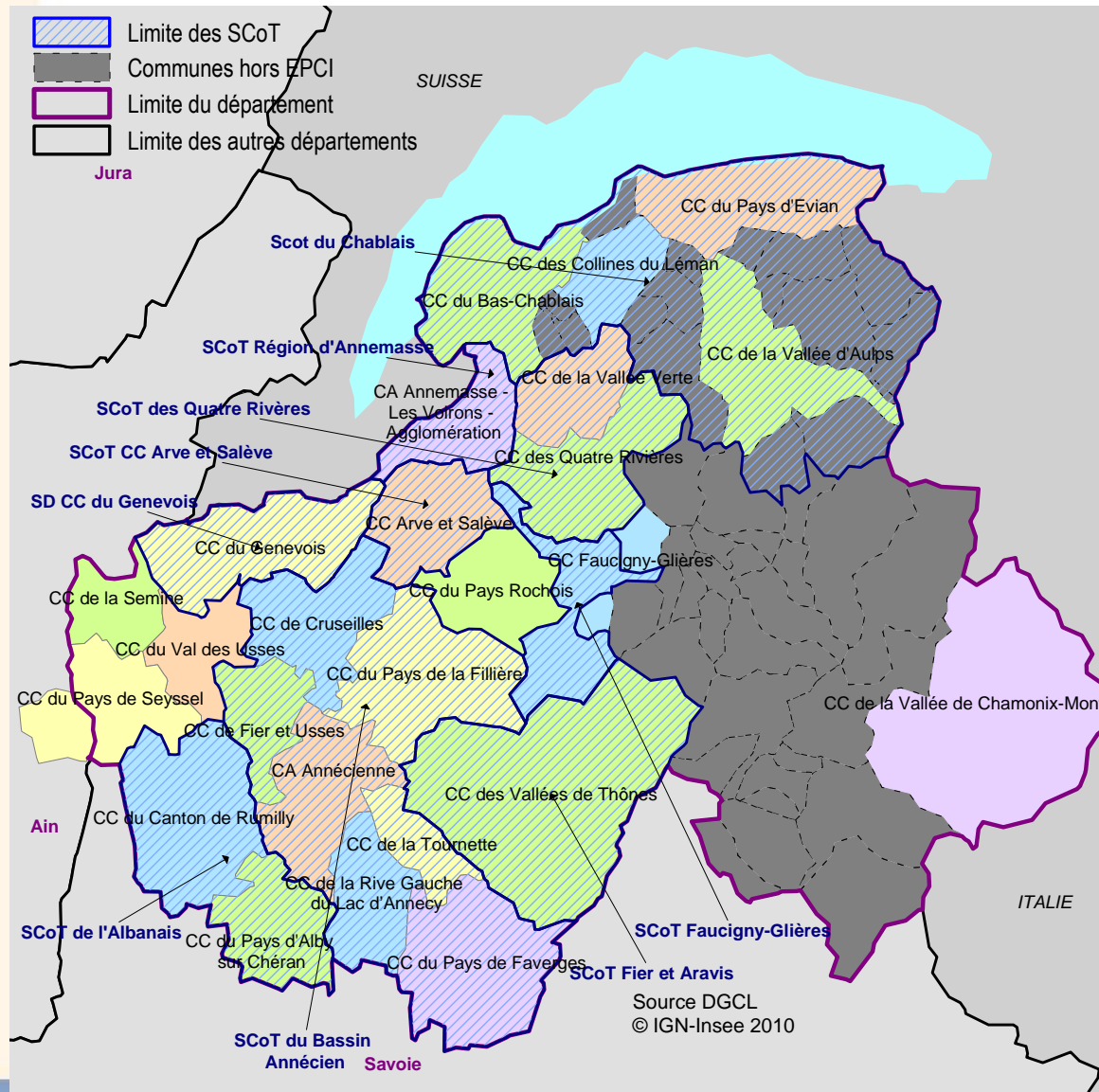
Carte mentionnée dans l'article 35-III-2° de la loi

Cartes 5 - Contours des Aires urbaines



- › Pas de correspondance entre le découpage en EPCI à fiscalité propre et les Aires Urbaines
- › L'aire urbaine de Sallanches est entièrement constituée de communes hors EPCI

Cartes 6 - Contours des SCoT

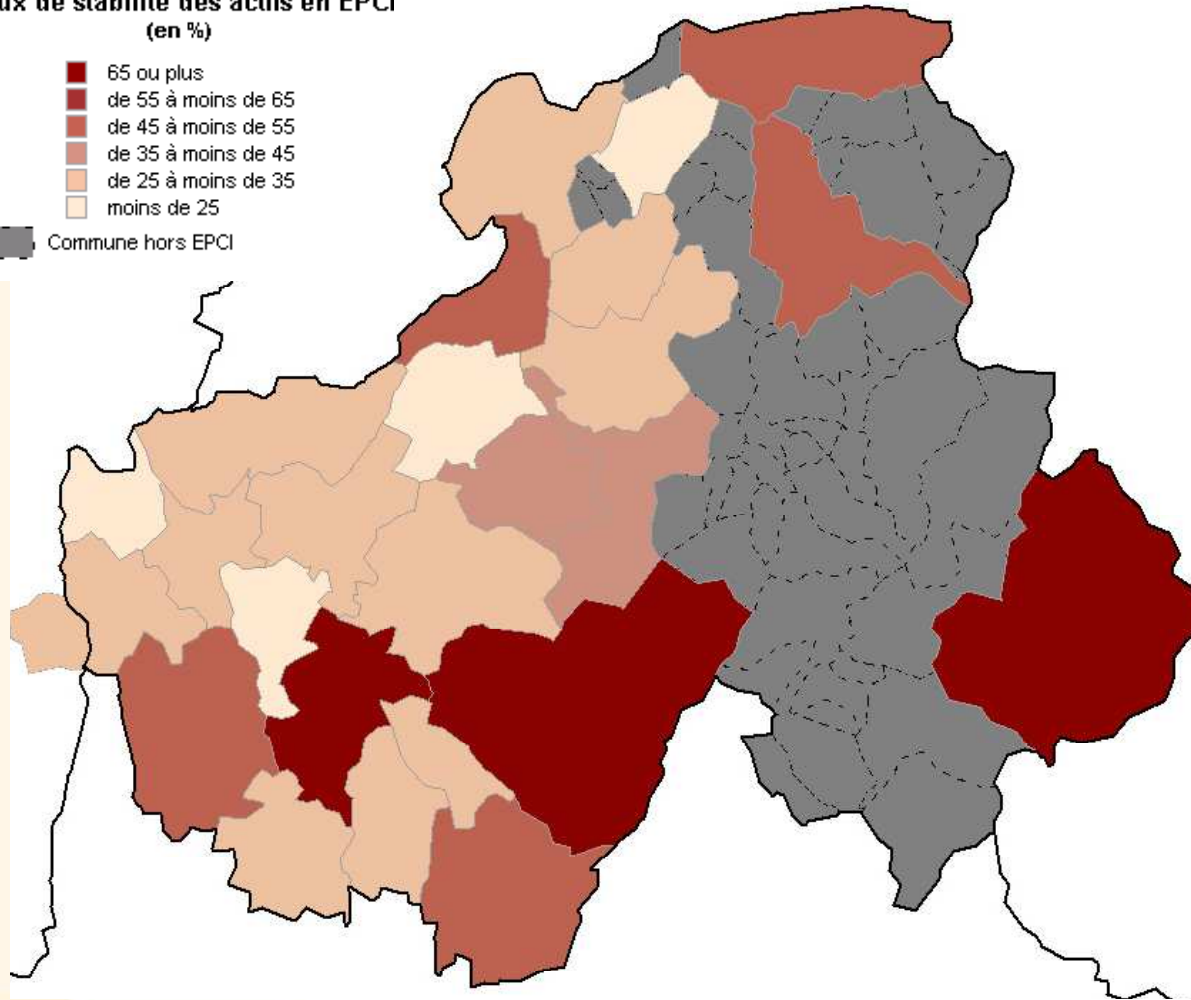
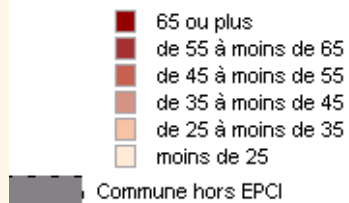


- › Certains SCoT sont composés d'une seule Communauté de communes
- › D'autres SCoT regroupent plusieurs EPCI à fiscalité propre et respectent leurs limite
- › Certaines communes isolées appartiennent à un SCoT

Carte mentionnée dans l'article 35-III-2° de la loi

Carte 7 – Taux de stabilité des actifs

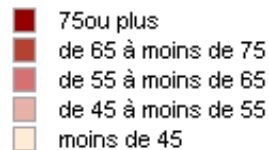
Taux de stabilité des actifs en EPCI
(en %)



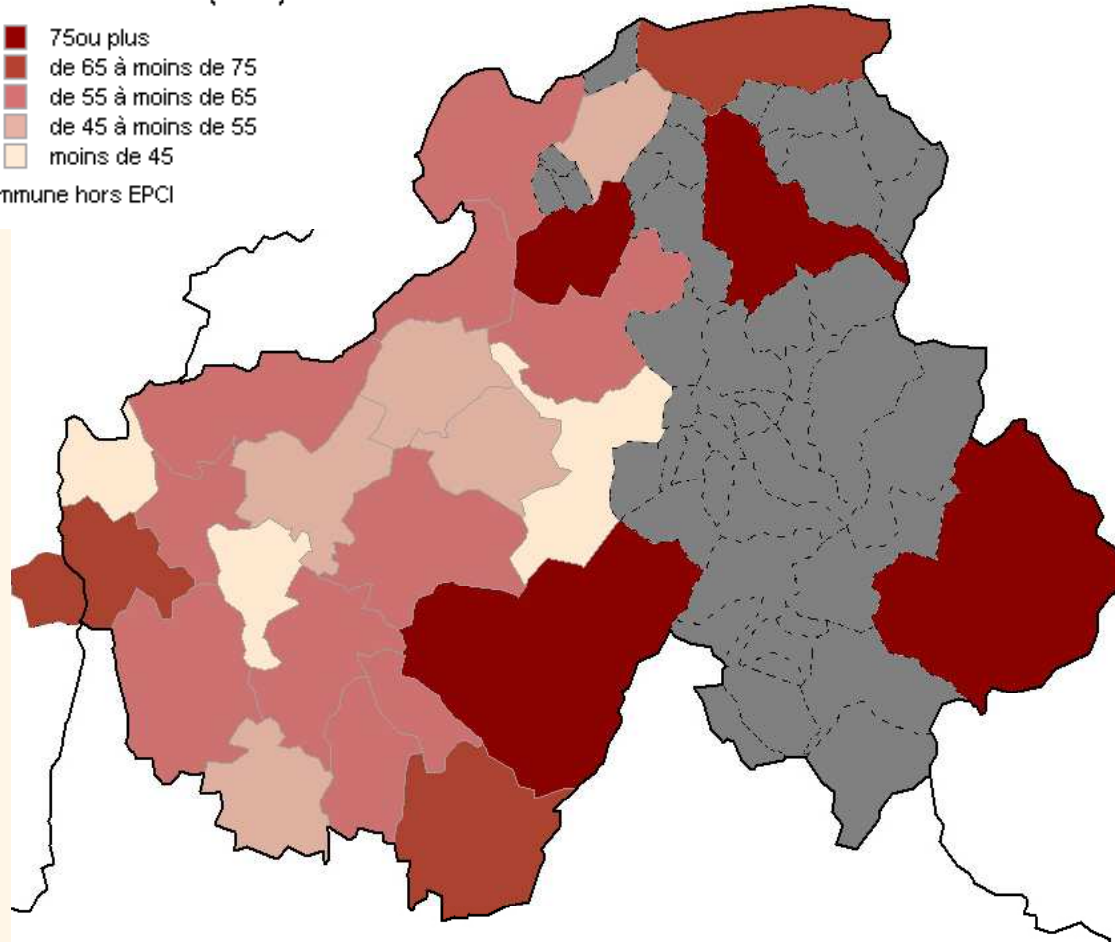
- › Des EPCI où moins de 25 % des actifs ont leur emploi
- › La Communauté d'agglomération d'Annecy est un pôle d'emploi
- › Les EPCI proches de Genève voient leur actifs travailler ailleurs
- › Chamonix et Vallée de Thônes retiennent leurs actifs

Carte 8 – Occupation des emplois par les habitants

Taux d'occupation des emplois
par les habitants (en %)

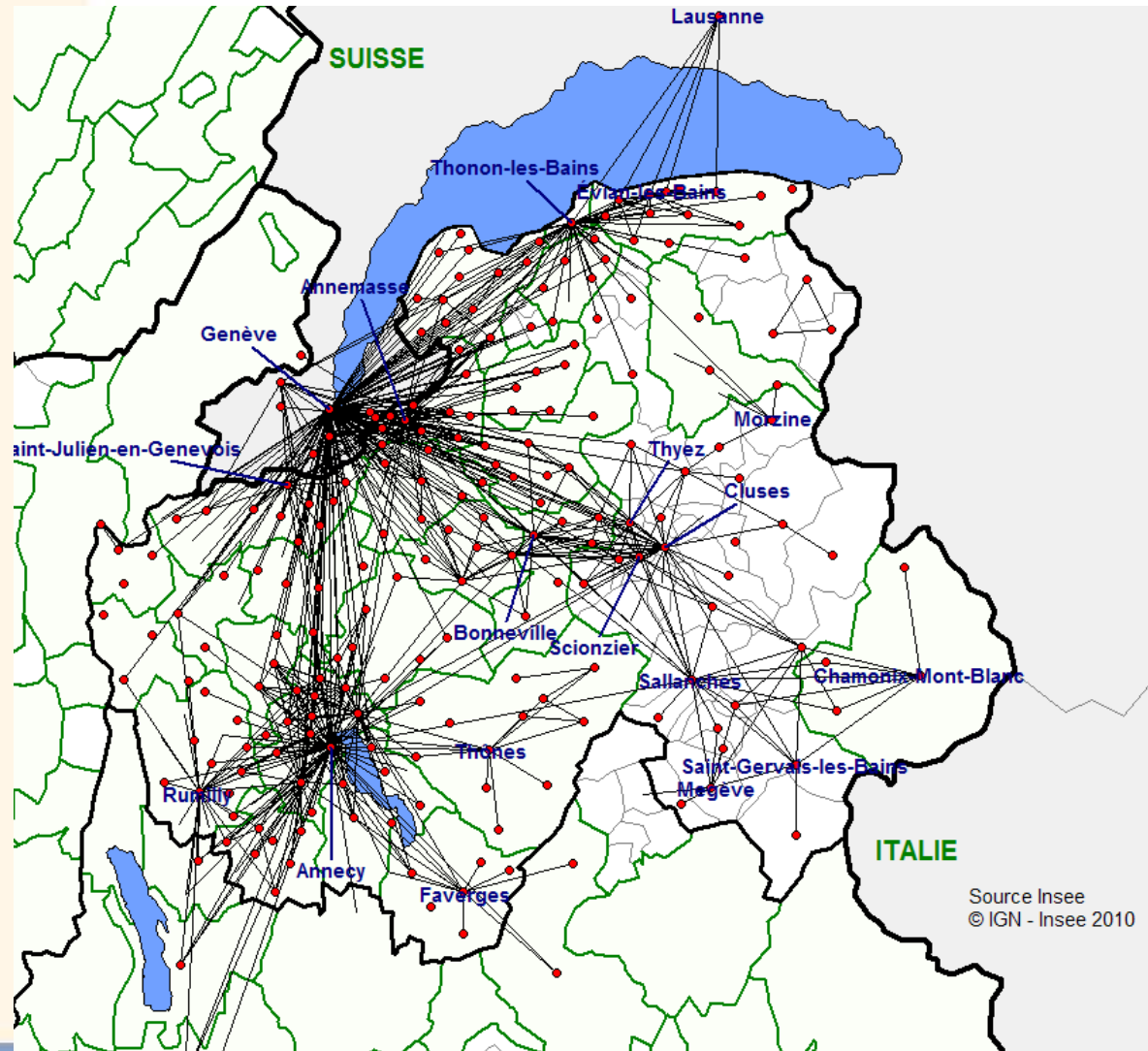


■ Commune hors EPCI



- › Annecy est pôle d'emploi : 62% des emplois sont occupés par des actifs résidents
- › Chamonix et Vallée de Thônes connaissent des taux d'occupation de l'emploi très élevés
- › Vallée d'Aulps et Vallée Verte présentent des taux d'occupation élevés, mais le volume d'emploi est faible

Carte 9 – Principaux flux* domicile-travail de commune à commune

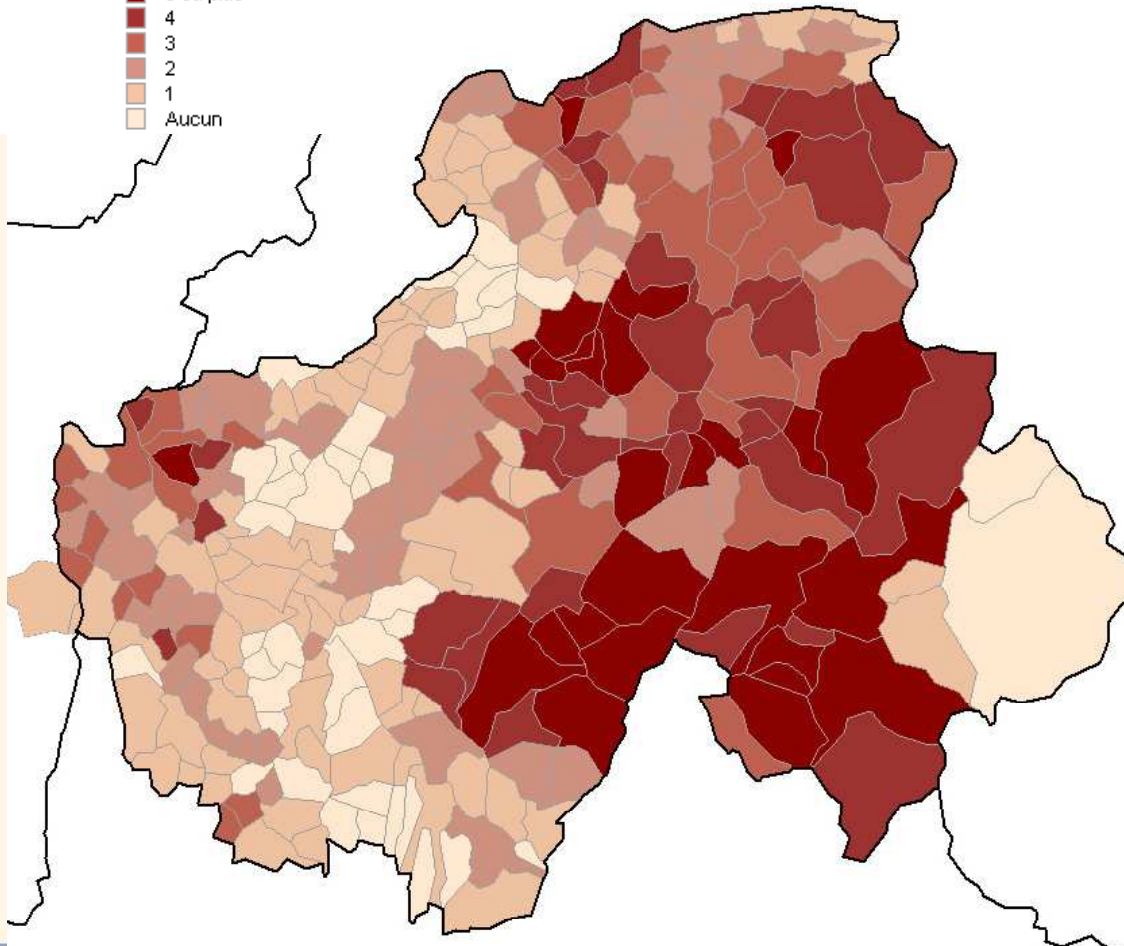
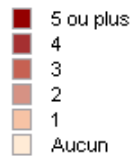


- › Dans les communes hors EPCI, les migrations quotidiennes sont courtes autour de polarisation locales
- › Annecy est un pôle d'emploi très attractif dans le sillon alpin
- › Forte influence de Genève

* Flux de 50 actifs et plus

Carte 10 – Carte communale du nombre de syndicats à vocation unique ou multiple auxquels adhère une commune

Nb de syndicats (SIVU, SIVOM)
auxquels adhèrent les communes



- › Adhérer à un EPCI à fiscalité propre ou à des syndicats : en opposition... mais pas toujours



Merci de votre attention !